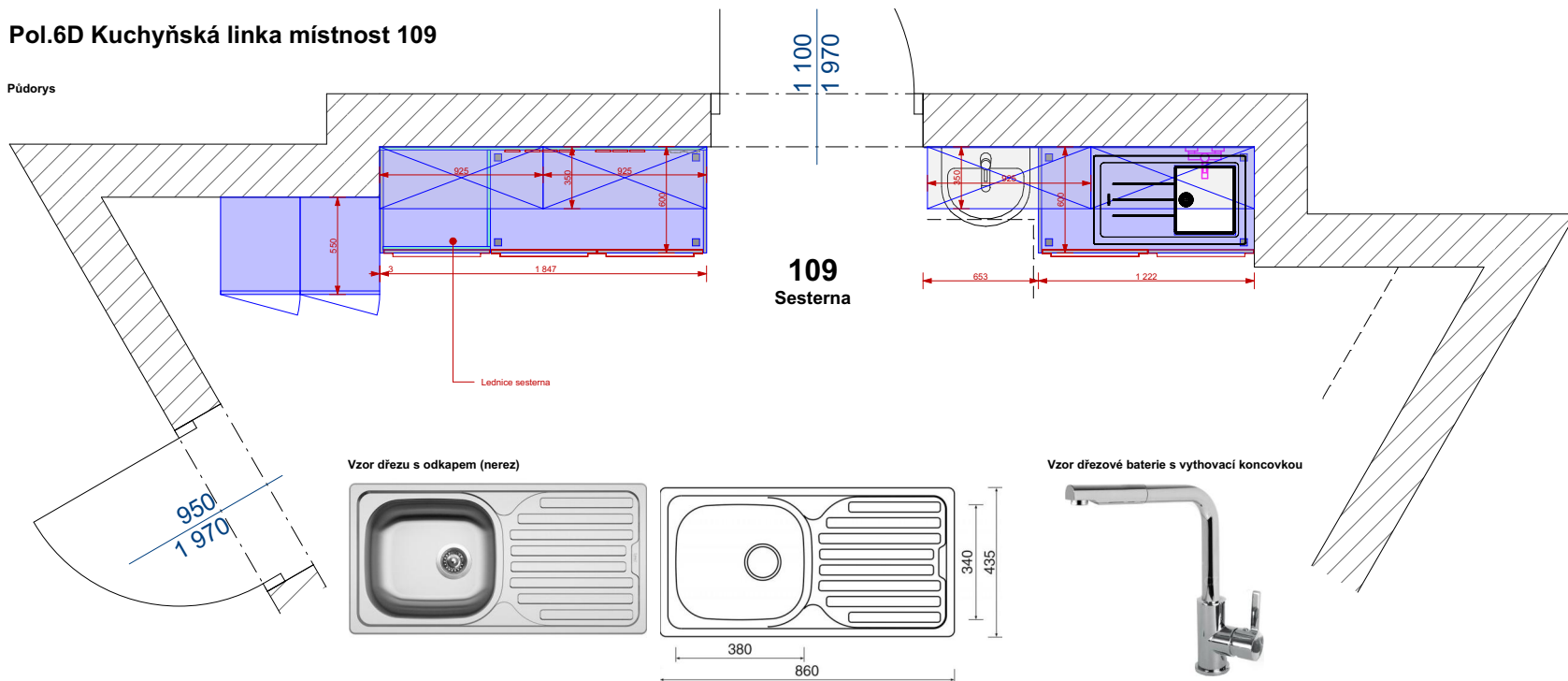


### Pol.6D Kuchyňská linka místnost 109

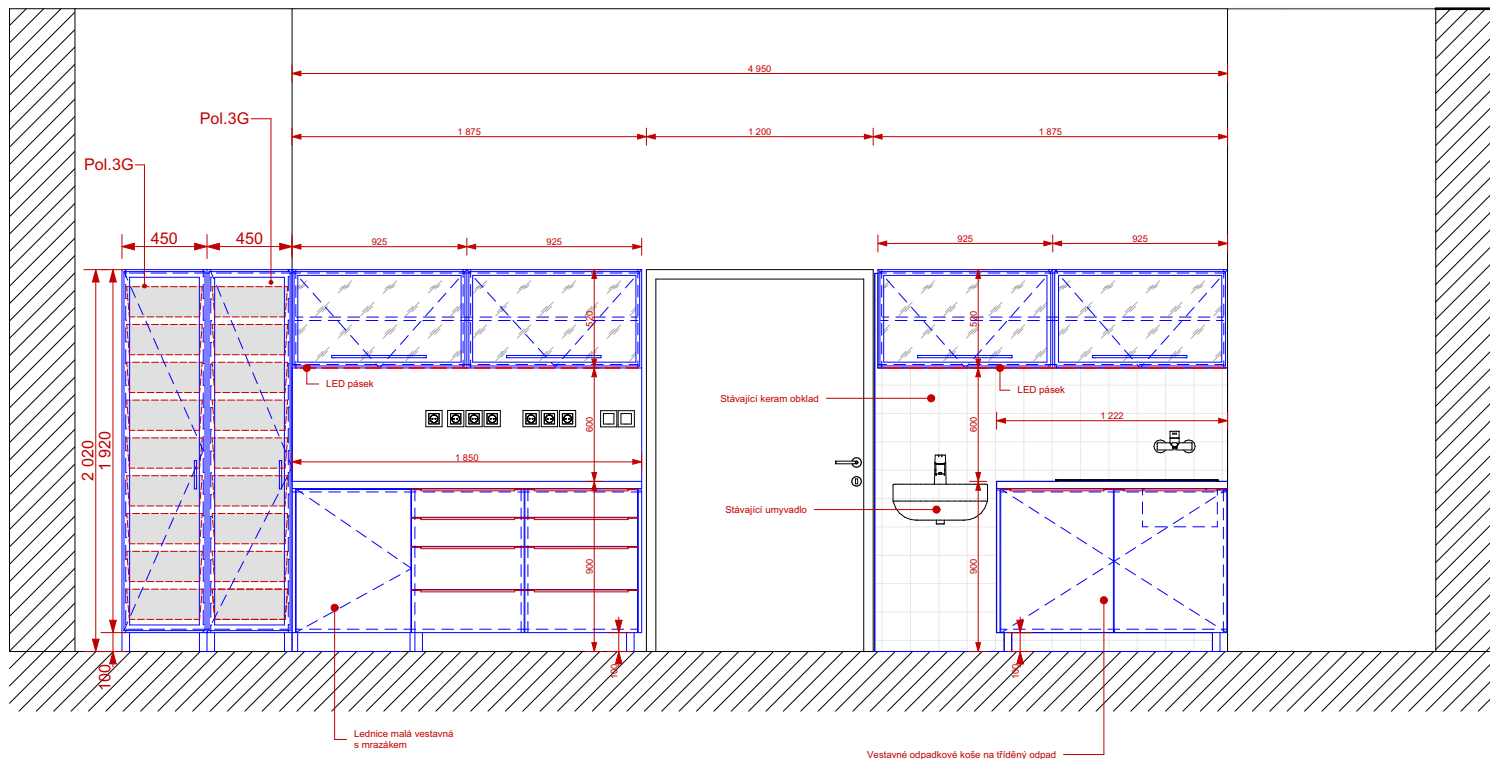
## Pudorys



**Vzor vestavných košů pod linku (výsuvné)**



Pohled



### Vzor úchytky

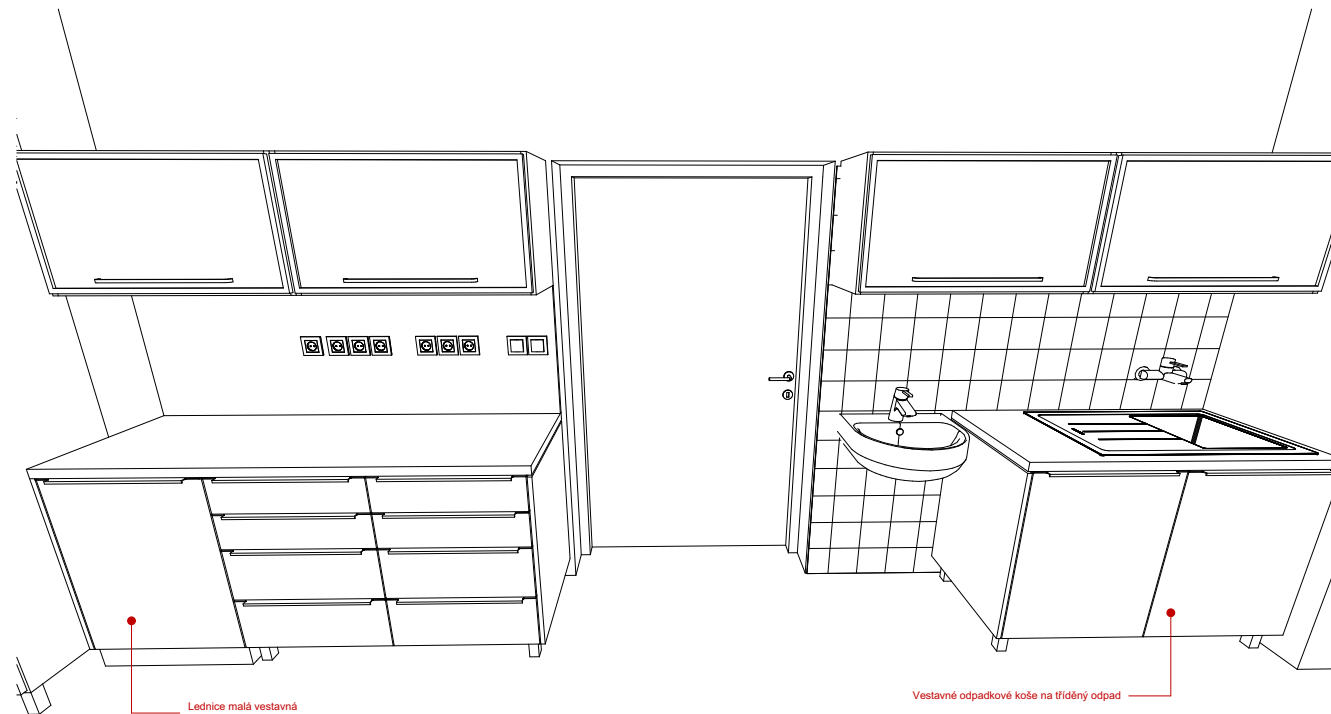
Narážecí úchytový profil. Rozměr drážky pro frézování: 3mm.  
Délku úchyty je nutné sladit s rozměry dvířek. Případné korekce  
je potřeba konzultovat s projektantem




### Vzor úchytky



Materiál LTD lamino tl. 16 mm , dekor kuch. linky alpská biela Egger W1100 ST9  
Pracovní deska z materiálu postforming v dekou např. beton Clichéno šedý.  
Žádová deska stejný dekor jako pracovní deska.  
Horní část linky tvořena ze skřínek s prosklenými dvířky z Alu rámku.  
skia v ALU rámečku. Horní dvířka opatřeny kováním např. Aventos HL. Horní dvířka opatřeny  
úchytkou např. viz obrázek materiál nerez.  
Součástí linky je nerezový dřez s odkapem a baterie , odpadkové koše pod pracovní deskou š. 600 mm.  
Veškeré hrany budou opatřeny hranou v daném dekore. Aplikace hrany musí být provedena  
stropem lepením. Styk pracovní a obkladové desky bude ošetřen hrochomem (transparentní nebo bílý)  
Některá dvířka budou opatřena systémem otevíráním TIP ON viz výkres. Ostatní budou opatřena úchytkou  
Viz obrázek imitace nerez.  
Linka bude na kovových podnožích pro lepší údržbu při vytírání. Spotřebiče budou postaveny na zem.



$\pm 0,000 = \text{B.p.V.}$

Zodpovědný projektant: Ing. Adam Kašing	Název akce: Vybavení interiéru Nemocnice Město Albrechtice	Formát: A3	 project & design 03/2023
Vypracoval: Ing. Adam Kašing	Lokalita: Město Albrechtice	Měřítko: 1:40	
Kontroloval: Ing. Adam Kašing	Katastrální území, parc. č.: Město Albrechtice [693391] p.č.1368	Číslo výkresu: D.1.4.8.22	
Objednatel: SZZ Krnov, p.o.	Obsah: Pol.6D	Stupeň: Interiér	

Všechny rozměry bude nutno před samotnou realizací prověřit na místě zhotovitelem, který bude interiér realizovat.

Město Albrechtice  
Katastrální území: [693391]  
Souřadný systém: S-JTSK  
Výškový systém: BpV

